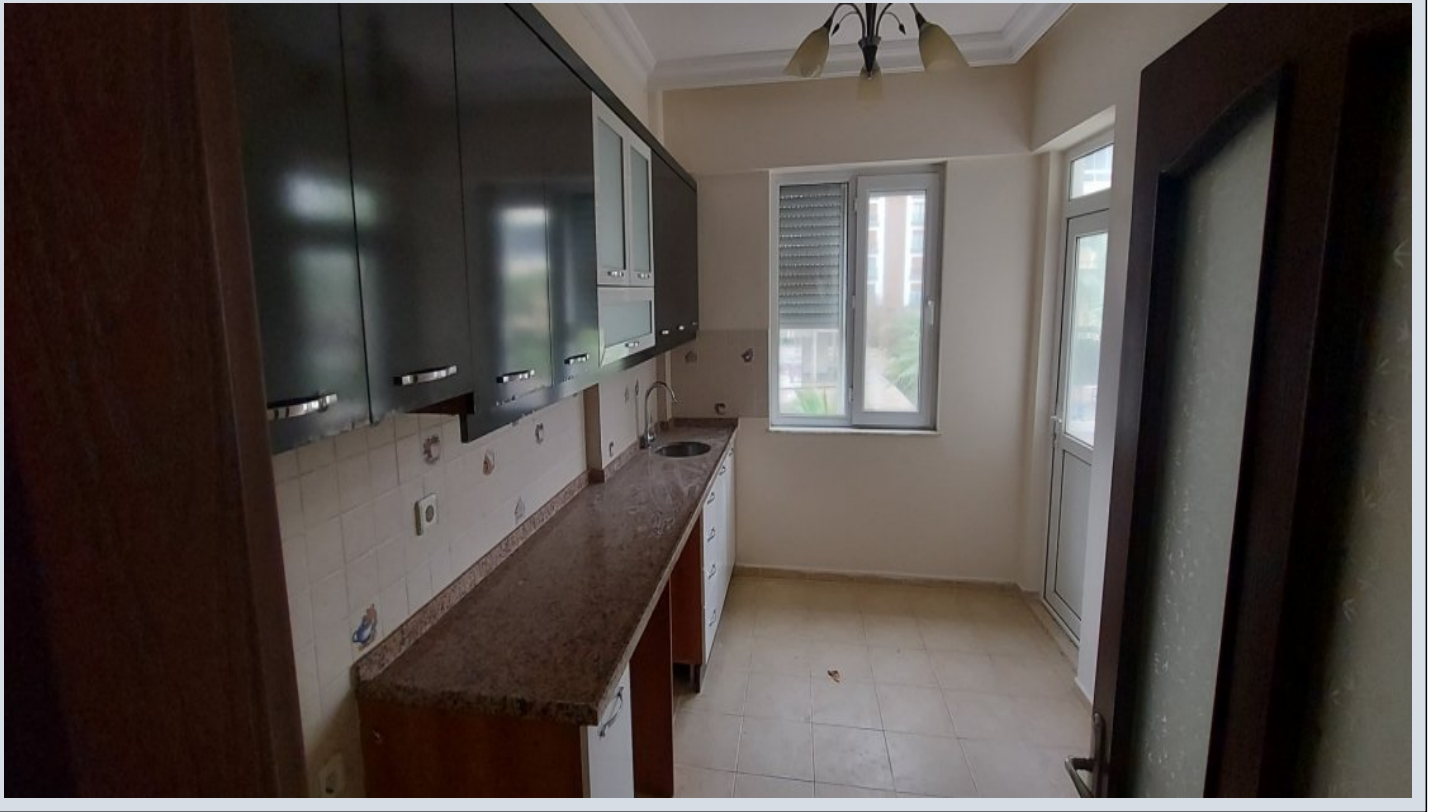


ANTALYA KONYAALTINDA DENİZE 100 METRE MESAFEDE YÜZME HAVUZLU Antalya / Konyaaltı

Satılık - Apartman Dairesi 12,500,000 TL | 110 m2 Antalya / Konyaaltı



Oda Sayısı : 2
Salon Sayısı : 1
Banyo Sayısı : 1
Yapının Şekli : Apartman Dairesi
Yapının Durumu : İkinci El
Kullanım Durumu : Boş
Isıtma : Klima
Yakıt Tipi : Klima
Bulunduğu Kat : 1
Bina Kat Sayısı : 8
Binadaki Daire Sayısı : 16
İnşa Yılı : 2008
Yapının Yönü : Güney
Doğu
Kuzey
Balkon Sayısı : 2
Tuvalet Sayısı : 1
Kira Getirisi : 40000 TL



Şeref SAĞLAM
Telefon +90 242-229 30 00
Cep Telefonu +90 532-631
91 92



Antalya Şeref SAĞLAM
EMLAK
Telefon +90 242-229 30 00
Cep Telefonu +90 532-631
91 92
Faks +90 242-229 30 00
Öğretmen Evleri Mh.
Atatürk Bulvarı No: 92 Utku
Apt. Kat:1
Konyaaltı / Arapsuyu
07070 , Antalya



- * İç Özellikler : ADSL, Asma Tavan, Balkon, Boyalı, Çelik Kapı, Duşakabin, Görüntülü Diafon, Panel Kapı, Panjur, Parke, Parke - Laminant, Seramik Zemin, Vestiyer, Yüksek Tavan, Çift Cam, Güvenlik Sistemi, Parke - Lamine, PVC Kaplama,
- * Bina : Arıtma Tesisi, Asansör, Bahçe Duvarı, Çelik Sistem, Deprem Yönetmelikli, Depreme Dayanıklı, Hidrofor, Isı Yalıtım, Kapıcı, Site içerisinde, Zemin Etüdü, Isıcamlı Doğrama, Bahçe İçinde, Otopark,
- * Çevre Bilgisi : Alışveriş Merkezi, Anaokulu, ATM, Banka, Belediye, Benzin İstasyonu, Cafe, Canlı Müzik, Cep Sineması, Disco, Eczane, Eczane & Medikal, Fuar, İlköğretim, İtfaiye, Kafeterya, Kreş, Kuaför & Güzellik Merkezi, Lise, Market, Masaj Salonu, Oyun Parkı, Park, Polis Merkezi, Postane, Restorant, Sağlık Ocağı, Semt Pazarı, Üniversite, Veteriner, Okul,
- * Dış Özellikler : Mantolama,
- * Site : Çocuk Havuzu, Yürüyüş Koşu Alanı, Yüzme Havuzu (Açık), Bahçe - Müstakil, Güvenlik Kamerası,
- * Konum : Caddeye Yakın, Denize sıfır, Denize yakın, Havaalanına Yakın, Deniz Manzaralı, Şehir Manzaralı, Otopara Yakın, Şehir Merkezi, Toplu Ulaşımına Yakın, Minibüs Caddesine Yakın,

DAİREMİZ KONYAALTI İLÇESİ ARAPSUYU MAHALLESİNDEDİR.DAİREMİZ 2 BLOKLU YÜZME HAVUZLU SİTE İÇERİSİNDEDİR. ANTALYA KONYAALTI SAHİLİNDE DENİZE 3. BİNA 110 M2 DAİREDİR. 2 ODA 1 SALON, AYRI MUTFAKLI, 2 BALKONLUDUR.DAİREMİZ GÜNEY, DOĞU VE KUZEY CEPHELİDİR.DAİREMİZDE GÜNİSİ, PANJUR VE BİNADA İSE ASANSÖR MEVCUTTUR.SİTEDE OTURANLARIN TAMAMI AİLEDİR.ELİT BİR SİTEDİR. TOPLAMDA SİTE İÇERİSİNDE 34 DAİRE MEVCUTTUR.DAİRELERDE GÖRÜNTÜLÜ DİAFON İLE BİNALARA GİRİŞ ŞİFRELI KAPIDAN SAĞLANMAKTADIR.AÇIK OTO PARK MEVCUTTUR.TÜM SİTE KAMERA SİSTEMİ İLE 7/24 İZLENMEKTEDİR.SİTEDE GÖREVLİ VARDIR.DENİZE MESAFE OLARAK 80 METREDİR. BELEDİYE CADDESİNE 70 METREDİR.TÜM ALT YAPI ÜST YAPI HİZMETLERİNDEN FAYDALANMAKTADIR.Şeref SAĞLAM 0532 631 91 92*



