

DÖŞEMEALTI ALTINKALE MAHALLESİNDE 45 VE 24 METRELİK YOLA CEPHE. 1901 M2 KÖŞE ARSA Antalya / Döşemealtı

Продажа - Земельный участок под жилую и коммерческую застройку 43,999,000 TL



Жилищный статус : Нет

обмен : Нет

Возможен обмен : Нет

: Да

опустимое/разрешенное кол-во этажей : 3

Общая площадь строительства : 381

Название муниципалитета : DÖŞEMEALTI BELEDİYESİ

месторасположение : DÖŞEMEALTI ALTINKALE MAH.

Пр. : 0.60

Taks : 0.20

ус ТАПУ (Св-во о праве собственности) : Земельные участки



Şeref SAĞLAM

+90 242-229 30 00 فاته

+90 532-631 91 ل ا و ج ل مقرر

92



Antalya Şeref SAĞLAM

EMLAK

+90 242-229 30 00 فاته

+90 532-631 91 ل ا و ج ل مقرر

92

+90 242-229 30 00 س ك ا ف

Öğretmen Evleri Mh.

Atatürk Bulvarı No: 92 Utku

Apt. Kat:1

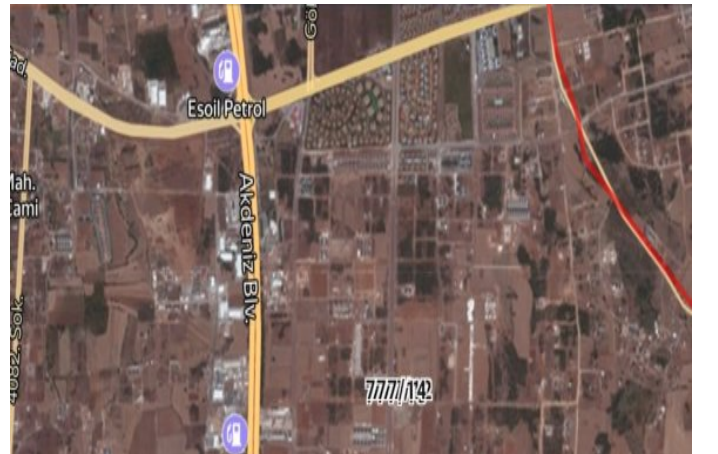
Konyaaltı / Arapsuyu

07070 , Antalya



- * Расположение : Рядом аэропорт, С видом на природу, Вид на город, рядом автовокзал, Рядом общественный транспорт, Рядом маршруты микроавтобусов, Рядом автодорога, Близко от центра города,
- * Инфраструктура : Электропроводка, Земельные участки, Водопровод, Телефонная линия, Автотрасса открыта, Много,

ARSAMIZ 3 PARSELDEN OLUŞMAKTADIR. TOPLAMDA 1901 M2 DİR. ALTINKALE MAHALLESİNDE YER ALMAKTADIR. ARSAMIZIN BATI CEPHESİ 45 METRELİK YOL, GÜNEY CEPHESİ İSE 24 METRELİK YOLA CEPHEDİR. ARSAMIZ TİCARİ+KONUT ARSASIDIR. YOLU AÇIKTIR. ELEKTRİK SU SORUNU YOKTUR. DÜZ ALANDAN OLUŞMAKTADIR. ARSALARIMIZIN YAKIN ÇEVRESİNDE YAPILMIŞ OLAN VİLLALAR VE TİCARİ YAPILAR BULUNMAKTADIR. EŞSİZ KONUMDADIR. GÜNEY CEPHESİNDEKİ YOLDAN SONRA ÖNÜ TAMAMEN PARK ALANINA CEPHEDİR. 45 METRELİK VE 24 METRELİK YOLA CEPHE PALM CITY VİLLALARINA 400 METRE PALMİYE CADDESİNE 500 METRE AKDENİZ BULVARINA 600 METREYENİ OTOGAR ALANINA 900 METRE MESAFEDA YER ALMAKTADIR. ŞEREF SAĞLAM 0532 631 91 92*





T.C. DÜŞÜNCELİ BELEDİYESİ	
Plot	Yüksek katlı yapıların inşaatı için, yapılaşma alanı ve diğer alanlar, inşaatı için gerekli olan alanlar
Planın Başlık Adı	ALTIKÖKLEME YERİNE KURULAN 1 ETAP KONUTLAMA BİNA PLANI
Formasyon	Konut Alanı
Planın Önceki Tarihi / Kısay No	13.07.2016 / 572
İşin Adı	DÜŞÜNCELİ
Şehrin Adı	ANTALYA
Proje Alanı	51522 m ²
Proje Adı	INDÜSTRİAL
Alan No	777
Parçesi	12